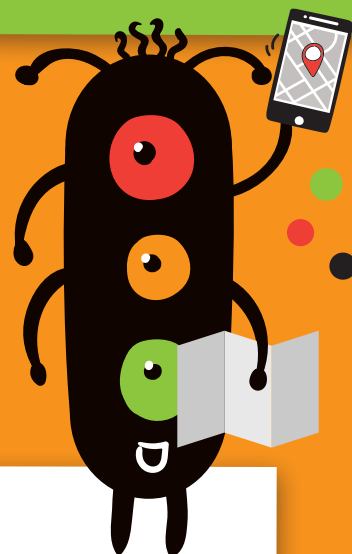


VERKEERSCHALLENGE!

OP WEG NAAR JE NIEUWE...?

Ga je volgend jaar naar de middelbare school? Of mag je binnenkort alleen naar je nieuwe sportvereniging fietsen? Welke weg kies je en waar let je op? Ontdek je nieuwe fietsroute!



VOORBEREIDING

- Vul het adres van je huis en de bestemming waar je naartoe gaat fietsen in op routeplanner.fietsersbond.nl.
- Bestudeer de route. In de tabel kan je het routetype aanpassen aan jouw behoefte. Wil je de kortste weg? Of liever een autoluwe weg?
- Print de route uit of zet de route op je telefoon.

OP PAD!

- Fiets samen met je moeder, broer, vriend of alleen naar de nieuwe plek.
- Let op! Jij wijst de weg. Als je de route niet weet, stap je even af en kijk je op de route.

ONDERWEG; WAAR LET JE OP?

- Welk verkeerspunt vind jij gevaarlijk? Waarom is het een gevaarlijke plek? Bespreek dit samen.
- Wat kan jij als fietser doen om zo veilig mogelijk langs deze plek te fietsen?

DE TERUGWEG

- Fiets een andere weg terug en kijk welke route je fijner en veiliger vindt. Waarom vind je dat?
- Stippel bij thuiskomst de uiteindelijke route uit. Houd hierbij rekening met wat je onderweg tegenkwam.

TIPS!

- Vertrek op tijd! Geef jezelf de tijd aan je nieuwe fietsroute te wennen en voorkom gehaast.
- Fiets je met vrienden? Blijf zelf opletten en fiets met maximaal twee naast elkaar.
- Houd je mobiel in je tas/zak tijdens het fietsen.

LAAT JE NIET AFLEIDEN!

